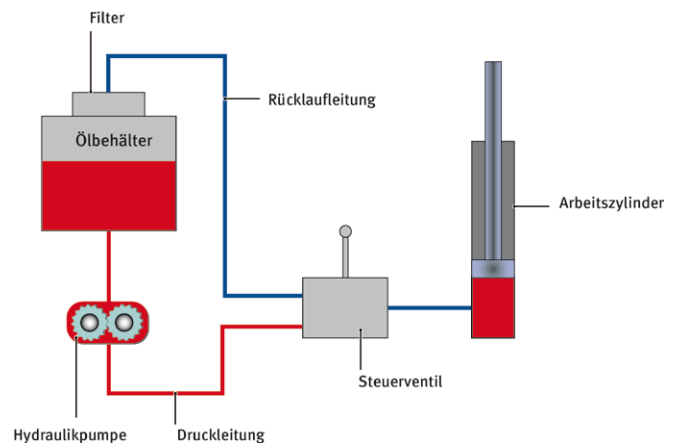
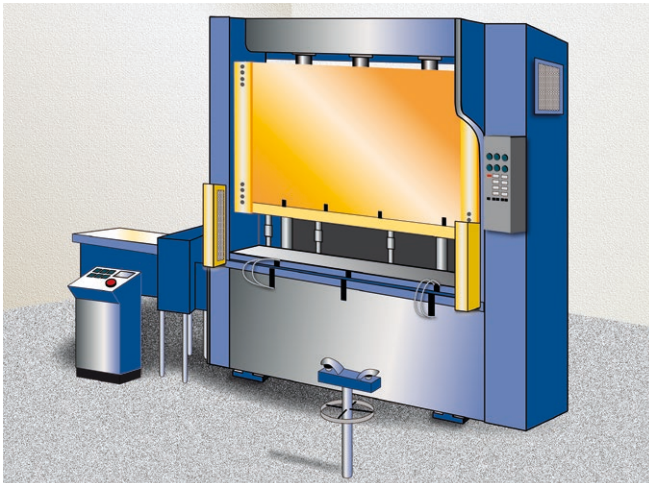


**Nr. 002**

Stand 03/2015

Arbeitsschutz Kompakt

## Arbeiten an Hydraulischen Pressen



### Allgemeine Voraussetzungen

- Mindestalter: 18 Jahre
- Arbeiten nur an einer vom Einrichter eingerichteten und einer Kontrollperson kontrollierten Presse (Alternative: selbstkontrollierender Einrichter im Einvernehmen mit der Berufsgenossenschaft)
- Fußschalter ist keine Schutzeinrichtung.
- Betriebsanweisung beachten
- Wenn Lärmbereich: Gehörschutz benutzen
- Schnittschutzhandschuhe benutzen
- Schuttschuhe tragen
- Nur an Pressen arbeiten, an denen ein Eingreifen in den Gefahrenbereich verhindert ist
- Vorhandene Schutzeinrichtungen nicht umgehen

### Einrichten

Definition: ist jede Veränderung der Betriebsart oder Betätigungsart bzw. der Werkzeuge oder Anschläge, die eine Anpassung der Schutzmaßnahmen erforderlich macht!

### In der Regel zulässige Schutzeinrichtungen:

#### 1. Hydraulische Pressen vor Inkrafttreten der Unfallverhütungsvorschriften (VBG 7n5.2)

- Sicheres Werkzeug
- Feste trennende Schutzeinrichtung/Feste Verdeckung
- Bewegliche Abschirmung/Schutzschirm
- Reduzierte Schließgeschwindigkeit (max. 10 mm/s) mit nicht selbsthaltender Befehlseinrichtung

#### 2. Hydraulische Pressen nach Inkrafttreten der Unfallverhütungsvorschrift (VBG 7n5.2)

##### Maschinenrichtlinie bis 10/2010

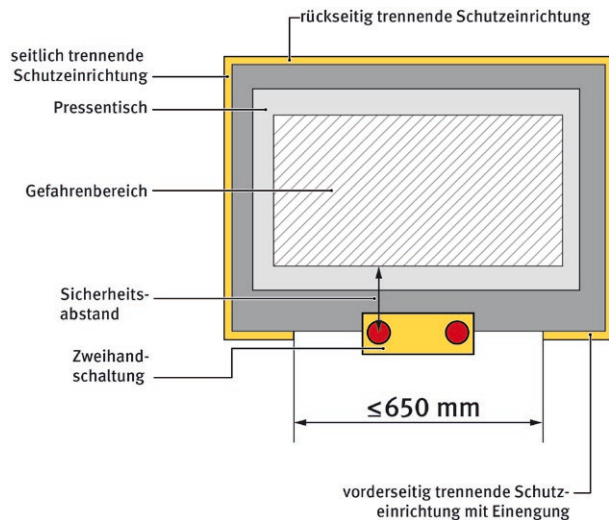
zusätzlich zu 1.:

- Zwei-Hand-Schaltung (ZHS)
- Berührungslos wirkende Schutzeinrichtung (BWS)

### 3. Hydraulische Pressen nach Maschinenrichtlinie ab 11/2011

wie 1. und 2., jedoch:

- ZHS als alleinige Schutzeinrichtung (Bedienseite/n) für den Produktionsbetrieb je nach Pressengröße nicht mehr zulässig



#### Weitere Hinweise:

- Mehrere Bedienpersonen – jede Bedienperson muss durch eine Schutzeinrichtung geschützt sein  
Seit 04/2001: kein Not-Aus auf steckbar anschließbaren ZHS, keine Schaltsperre, keine automatische Nachlaufüberwachung
- Hochhalteeinrichtung: bei Altpressen mit Hubhöhe  $\geq 500$  mm und Tischtiefe  $\geq 800$  mm, bei Pressen nach DIN EN 693 – immer Sicherheitsabstand einhalten (Typenschild)
- Betriebsart/Betätigungsart muss am Wahlschalter eingestellt und gegen unbefugtes Verstellen gesichert sein
- Betriebsanweisung erarbeiten und an der Presse sichtbar anbringen
- Regelmäßig Unterweisungen durchführen und dokumentieren
- Wiederkehrende Pressenprüfung entsprechend Gefährdungsbeurteilung nach BetrSichV
- Steuern mit BWS (1 Takt/2 Takt) Voraussetzung Tischhöhe  $\geq 750$  mm, Hubhöhe  $\leq 600$  mm, Tischtiefe  $\leq 1000$  mm, Auflösung der BWS  $\leq 30$  mm  
(Die Pressentischhöhe von 750 mm kann durch zusätzliche Mittel erreicht werden, die mit der Presse verschweißt oder mit der Pressensteuerung verknüpft sind.)

#### Neu nach DIN EN 693 11/2011:

**Zweihandschaltung als primäre Schutzeinrichtung in der Betriebsart „Produktion“ nur zulässig, wenn die horizontale Zugangsöffnung zum Gefahrenbereich  $\leq 650$  mm**

#### Zusatzinformationen:

- DGUV Regel 100-500 (bisher BGR 500) „Betreiben von Arbeitsmitteln“ Kap. 2.3. „Pressen der Metallbe- und -verarbeitung“ ([www.bgetem.de](http://www.bgetem.de))
- DGUV Information 209-008 (bisher BGI 551) „Presseneinrichter“ (<http://publikationen.dguv.de>)
- DGUV Information 209-030 (bisher BGI/GUV-I 724) „Pressenprüfung“ ([www.bgetem.de](http://www.bgetem.de))
- Checklisten für hydraulische Pressen des Kompetenzzentrums „Werkzeugmaschinen und Fertigungssysteme“ ([www.bghm.de](http://www.bghm.de))

#### Seit dem 01.05.2014 aus dem Regelwerk entfernt:

- ZH1/ 281 „Sicherheitsregeln für berührungslos wirkende Schutzeinrichtungen an kraftbetriebenen Pressen der Metallbearbeitung“
- ZH1/ 456 „Sicherheitsregeln für ZHS an kraftbetriebenen Pressen der Metallbearbeitung“
- ZH1/ 457 „Sicherheitsregeln für Steuerungen an kraftbetriebenen Pressen der Metallbearbeitung“
- ZH1/ 508 „Sicherheitsregeln für bewegliche Abschirmung an kraftbetriebenen Pressen der Metallbearbeitung“



#### Weitere Informationen zur Arbeitssicherheit:

- [www.bgetem.de](http://www.bgetem.de), Arbeitssicherheit/ Gesundheitsschutz, Themen von A–Z, Webcode: 13802834

